



EVROPSKÁ UNIE
Fond soudržnosti
Operační program Technická pomoc



MINISTERSTVO
PRO MÍSTNÍ
ROZVOJ ČR



Využití struktury MAS a metody CLLD/LEADER v PO 2020-2027



EVROPSKÁ UNIE
Fond soudržnosti
Operační program Technická pomoc



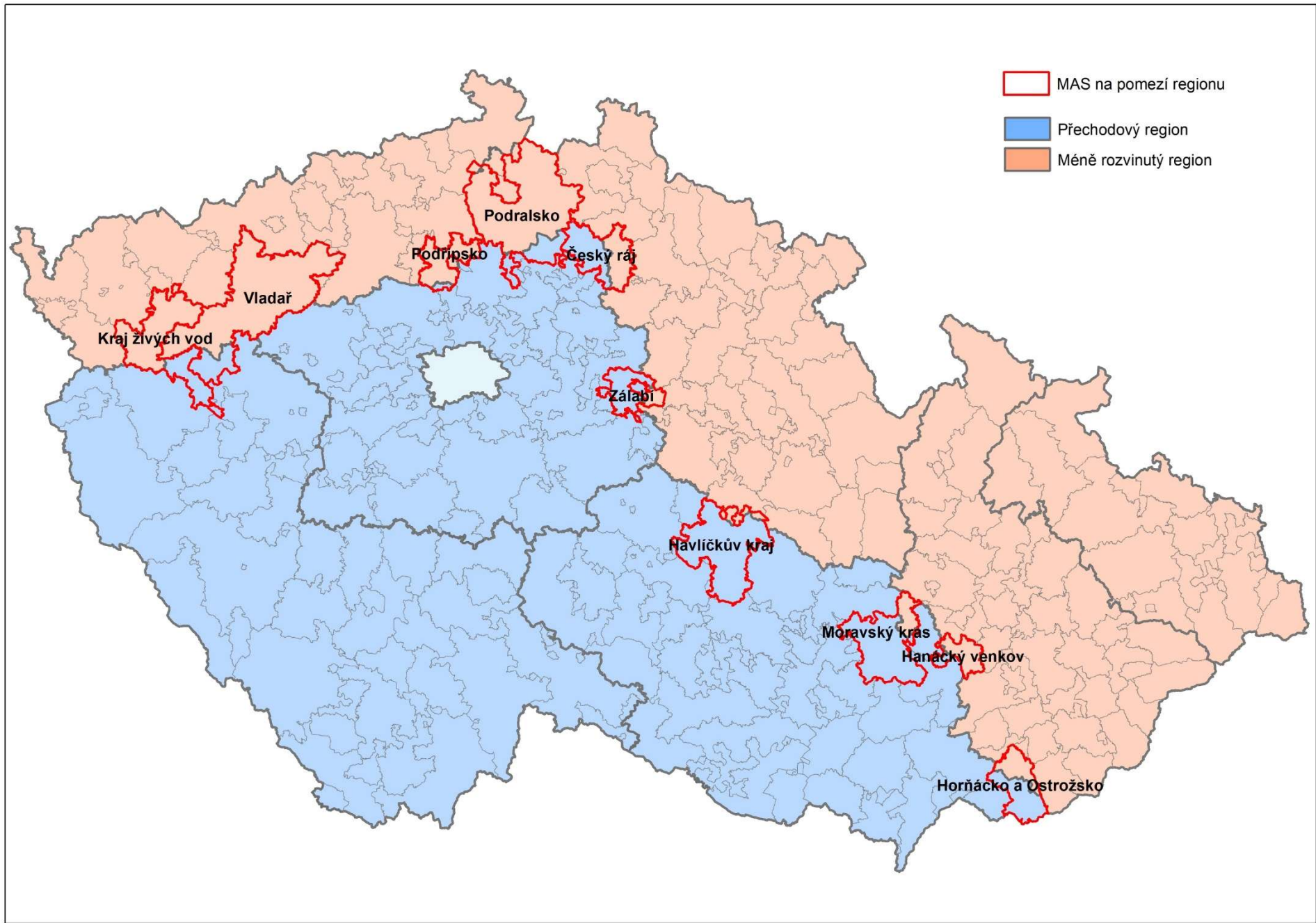
MINISTERSTVO
PRO MÍSTNÍ
ROZVOJ ČR



IROP 2021-27

CLLD v IROP 2021-27

- [návrh PD IROP k 17.3.2021](#)
- **SC 5.1 CLLD**
- 6,95% alokace IROP
 - bez Prahy 7,22% / *dosud* 6,41%
- ERDF 8,5 mld. Kč / *dosud* 7,9 mld. Kč
 - z toho MRR 5,4 mld. Kč – **ERDF 95%** (85+10)
 - PR 3,1 mld. Kč – **ERDF 80%** (70+10) + SR 0-15%
- předpoklad všech 180 MAS
 - předpokládaný vzorec: 75% obyv. + 25% plocha + příp. výkonnostní prémie
 - základ cca 70% alokace, po zazávazkování uvolnění zbýv. 30%
 - vše odděleně pro PR a MRR



Podporované aktivity CLLD 2021-27

1. DOPRAVA

- Bezpečnost v dopravě
 - chodníky, přechody, zklidňování dopravy, doplňkově rekonstrukce MK
- Infrastruktura pro cyklistickou dopravu
 - cyklostezky do zaměstnání, škol a za službami, nebo napojující se na stávající cyklostezky, doplňkově rekonstrukce MK

2. VEŘEJNÁ PROSTRANSTVÍ

- Revitalizace veřejných prostranství
 - zelená infrastruktura (zasakování, retenční a akumulární nádrže, prokořeňovací buňky stromů, výsadba vegetace, průlehy, vodní prvky, vodní plochy, městský mobiliář, herní prvky, hřiště, VO, veřejné toalety), doplňkově rekonstrukce MK

3. HASIČI

- Podpora jednotek SDH JPO II, III a V
 - požární zbrojnice, technika, umělé zdroje požární vody v obcích

Podporované aktivity CLLD 2021-27

4. VZDĚLÁVÁNÍ

- Rekonstrukce infrastruktury MŠ a dětských skupin
 - navýšení kapacit v MŠ, zvyšování kvality podmínek v MŠ
- Infrastruktura ZŠ
 - odborné učebny pro klíčové kompetence, rekonstrukce učeben malotřídek, konektivita, školní poradenská pracoviště a zázemí pro práci s žáky se SVP, kabinety, zázemí pro komunitní aktivity při ZŠ vedoucí k sociální inkluzi, ŠD

5. SOCIÁLNÍ SLUŽBY

- Infrastruktura pro sociální služby
 - soc. služby dle zákona

Podporované aktivity CLLD 2021-27

6. KULTURA

- Revitalizace KP
 - revitalizace, expozice, depozitáře, technické zázemí, návštěvnická a edukační centra, restaurování, evidence, dokumentace, parky u památek, doplňkově parkoviště u památek
- Revitalizace a vybavení městských a obecních muzeí
 - revitalizace, expozice, depozitáře, technické zázemí, návštěvnická a edukační centra, restaurování, evidence, dokumentace
- Rekonstrukce a vybavení obecních profesionálních knihoven
 - výstavba, rekonstrukce, návštěvnické a technické zázemí, digitalizace

7. CESTOVNÍ RUCH

- Veřejná infrastruktura udržitelného cestovního ruchu
 - např. odpočívadla, sociální zařízení, turistické trasy, navigační systémy, turistická informační centra, doplňkově parkoviště



EVROPSKÁ UNIE
Fond soudržnosti
Operační program Technická pomoc



MINISTERSTVO
PRO MÍSTNÍ
ROZVOJ ČR



Strategický plán Společné zemědělské politiky (SZP dříve PRV)

přechodné období

- prodloužení realizace stávajícího PRV o 2 roky
 - prodloužení realizace stávajících Programových rámců PRV na území působnosti pro 2014-20
 - možnost zahrnutí „bílých míst“ – co nejdříve
- navýšení alokace o 2/7 z budoucího období
 - po uzavření změn území bude mezi MAS rozpočítána alokace (5% z přechodného období)
 - následně nutná změna finančního plánu ISg
 - zapojení nové alokace do Výzev MAS až v r. 2022

CLLD v SZP

- [návrh SP SZP k 10/2020](#)
- **intervence LEADER dle čl. 71 Spolupráce**
- 5% alokace SZP
- předpoklad všech 180 MAS

Podporované aktivity CLLD 2021-27

- zemědělské podnikání
- zpracování a uvádění na trh
- nezemědělské podnikání
- lesnické aktivity
- zemědělská infrastruktura
- neproduktivní investice v lesích
- občanská vybavenost
- případně nové aktivity
- projekty spolupráce MAS



EVROPSKÁ UNIE
Fond soudržnosti
Operační program Technická pomoc



MINISTERSTVO
PRO MÍSTNÍ
ROZVOJ ČR



OP Zaměstnanost+

CLLD v OP Z+ 2021-27

- [návrh PD OPZ+ z 3/2020](#) (v přípravě návrh 4/2021)
- **SC 2.1 posílit aktivní začleňování občanů...**
- min. 3 % alokace OP Z+
- předpokládáme VĚTŠINU MAS
 - zájem deklarovalo 145-175 MAS
- rozdělení alokace na MAS v řešení - dle finální alokace
 - původní návrh 10 – 30 mil. Kč / MAS
- spolufinancování žadatele (zatím)
 - školy a veřejně prospěšné NNO (vč. MAS) **5%**
 - obce, DSO, kraje, p.o. **15%**

Podporované aktivity CLLD 2021-27

- 1.1. aktivizace a participace CS,
komunitní (sociální) práce, komunitní centra
- 1.2. sociální práce, posílení kompetencí obcí
- 1.3. posílení prvků svépomoci,
vzájemné pomoci, sousedské výpomoci,
sdílení a výměny zkušeností,
podpora dobrovolnictví
a mezigenerační výměny a výpomoci

Podporované aktivity CLLD 2021-27

- 1.4. sdílená a neformální péče,
vč. paliativní a domácí hospicové
- 1.5. zaměstnanostní programy
– podpora tvorby pracovních míst
- 1.6. posilování rodinných vazeb – příměstské
komunitní tábory, programy pro rodiny
- 1.7. vzdělávací a edukační aktivity



EVROPSKÁ UNIE
Fond soudržnosti
Operační program Technická pomoc



MINISTERSTVO
PRO MÍSTNÍ
ROZVOJ ČR



OP Životní prostředí

CLLD v OP ŽP

- [návrh PD OPŽP z 17.3.2021](#)
- **SC 1.1 Podpora opatření
v oblasti energetické účinnosti**
- 0,66 % alokace OP ŽP
 - CLLD lze jen v rámci ERDF, který je jen v SC 1.1
- počáteční alokace 400 mil. Kč
- počet podpořených MAS není omezen
- rozdělení alokace na MAS nebude řešena

Podporované aktivity CLLD 2021-27

SC 1.1 Podpora opatření v oblasti energetické účinnosti

- snížení energetické náročnosti veř. budov a veř. infrastruktury
- snížení energetické náročnosti systémů technologické spotřeby energie
- výstavba nových veřejných budov, které budou splňovat parametry pro pasivní nebo plusové budovy

doprovodné aktivity:

- zlepšení kvality vnitřního prostředí budov
- zvýšení adaptability budov/infrastruktury na změnu klimatu



EVROPSKÁ UNIE
Fond soudržnosti
Operační program Technická pomoc



MINISTERSTVO
PRO MÍSTNÍ
ROZVOJ ČR



OP TAK

**Technologie
Aplikace
Konkurenceschopnost**

CLLD v OP TAK

- [návrh PD OP TAK z 5/2020](#)
- v nové verzi PD bude pro CLLD samostatná priorita
- alokace CLLD v OP TAK = 1 mld. Kč
- dotace max. 50%, max. 1 mil. Kč
- jednání s MPO stále probíhají

Podporované aktivity CLLD 2021-27

- určeno pro malé a střední podniky (MSP)
 - digitalizace
 - automatizace
 - robotizacetj.inovativní projekty s vysokou přidanou hodnotou



EVROPSKÁ UNIE
Fond soudržnosti
Operační program Technická pomoc



MINISTERSTVO
PRO MÍSTNÍ
ROZVOJ ČR



OP JAK

Jan Ámos Komenský

Aktuální OP JAK 2021-27

[návrh PD OP JAK z 25.3.2021](#)

Cíl: podpora rozvoje **otevřené a vzdělané společnosti** založené na znalostech a dovednostech, **rovných příležitostech** a rozvíjející potenciál každého jednotlivce.

PO 2 Vzdělávání

SC 2.2 Zvýšit kvalitu, účinnost a relevantnost systémů vzdělávání a odborné přípravy na trhu práce, aby se podpořilo získávání klíčových kompetencí včetně digitálních dovedností

„Spojujícím prvkem by pak měla být oblast **akčního plánování a spolupráce**. Tento koncept byl již zahájen v OP VVV prostřednictvím nástrojů MAP a KAP.“

SC 2.4 Podporovat celoživotní učení, zejména flexibilní možnosti rozšiřování dovedností a rekvalifikace pro všechny s ohledem na digitální dovednosti, lépe předvídat změny a nové požadavky na dovednosti vycházející z potřeb trhu práce, usnadnit přechody mezi zaměstnáními a podporovat profesní mobilitu.